

センサータイプ	インターフェース	画素数	カラー	モノクロ	撮像サイズ	画素サイズ(μm)	シャッタータイプ	フレームレート (fps)	ダイレクトシヨウ対応	近赤外タイプ	ROI機能	HDMI出力	I/O対応	HALCON DS対応
CMOS	USB3.0	1400万画素	ARTCAM-1400MI-USB3-T2	-	1/2.3型	1.4×1.4	ローリングシャッター	6	●	-	●	-	-	●
		1000万画素	ARTCAM-1000MI-USB3-T2	ARTCAM-1000MI-BW-USB3-T2※2	1/2.3型	1.67×1.67	ローリングシャッター	6	●	●※2	-	●	-	●
		600万画素	ARTCAM-1781MX-USB3-T2	-	1/1.8型	2.4×2.4	ローリングシャッター	50	-	-	-	●	-	-
		500万画素	ARTCAM-500MI-USB3-T2	ARTCAM-500MI-BW-USB3-T2	1/2.5型	2.2×2.2	ローリングシャッター	13.9	-	●	●	●	-	●
		230万画素	ARTCAM-1741MX-USB3-T2	ARTCAM-1741MX-BW-USB3-T2	1/1.2型	5.86×5.86	グローバルシャッター	86	-	●	●	●	-	●
		200万画素	ARTCAM-20000MI-USB3-T2	ARTCAM-20000MI-BW-USB3-T2	2/3型	5.5×5.5	グローバルシャッター	100	-	●	●	●	-	●
	USB2.0	1400万画素	ARTCAM-1400MI-WOM	-	1/2.3型	1.4×1.4	ローリングシャッター	3	●	●	-	●	-	●
		1000万画素	ARTCAM-1000MI-WOM	ARTCAM-1000MI-BW-WOM※2	1/2.3型	1.67×1.67	ローリングシャッター	4.4	●	●※2	-	●	-	●
		500万画素	ARTCAM-500MI-WOM	ARTCAM-500MI-BW-WOM	1/2.5型	2.2×2.2	ローリングシャッター	7.1	●	●	-	●	-	●
		300万画素	ARTCAM-300MI-WOM	-	1/2型	3.2×3.2	ローリングシャッター	12	●	●	-	●	-	●
		130万画素	ARTCAM-0351MX-WOM	ARTCAM-0351MX-BW-WOM	1/3型	3.63×3.63	ローリングシャッター	30	●	●	●	●	-	●
		130万画素	ARTCAM-130e2V-WOM	ARTCAM-130e2V-BW-WOM	1/1.8型	5.2×5.2	ローリングシャッター	30	-	●	●	●	-	●
CCD	HDMI	130万画素	ARTCAM-130HP-WOM	ARTCAM-130HP-BW-WOM	2/3型	7.4×7.4	グローバルシャッター	8	-	●	●	-	-	-
		36万画素	ARTCAM-036MI2-WOM	ARTCAM-036MI2-BW-WOM	1/3型	6.0×6.0	グローバルシャッター	60	●	●	●	-	●	
		1000万画素	ARTCAM-1000MI-NI	ARTCAM-1000MI-NI-BW※2	1/2.3型	1.67×1.67	ローリングシャッター	2.2	●	●	-	●	-	●
		36万画素	ARTCAM-022MINI	ARTCAM-022MINI-BW	1/3型	6.0×6.0	グローバルシャッター	60	●	●	-	●	-	●
		1000万画素	ARTCAM-1000MI-HD2	-	1/2.3型	1.67×1.67	ローリングシャッター	-	-	-	-	●	-	-
		130万画素	ARTCAM-655KY-USB3-T2	ARTCAM-655KY-BW-USB3-T2	1/2型	5.2×5.2	ローリングシャッター	-	-	-	-	●	-	-
	USB3.0	200万画素	ARTCAM-274KY2-USB3-T2	ARTCAM-274KY2-BW-USB3-T2	2/3型	3.45×3.45	グローバルシャッター	9	●	●	●	-	-	●
		33万画素	ARTCAM-424KY-USB3-T2	ARTCAM-424KY-BW-USB3-T2	1/3型	4.4×4.4	グローバルシャッター	25	●	●	●	-	-	●
		2900万画素	ARTCAM-2900KAI-USB3	ARTCAM-2900KAI-BW-USB3	35mmサイズ	7.4×7.4	グローバルシャッター	146	●	●	●	-	-	●
		1600万画素	ARTCAM-1600KAI-USB3	ARTCAM-1600KAI-BW-USB3	APS-Hサイズ	5.5×5.5	グローバルシャッター	1.9	●	●	●	-	-	●
		800万画素	ARTCAM-810KAI-USB3	ARTCAM-810KAI-BW-USB3	4/3型	5.5×5.5	グローバルシャッター	3.46	●	●	●	-	-	●
		400万画素	ARTCAM-410KAI-USB3	ARTCAM-410KAI-BW-USB3	1型	5.5×5.5	グローバルシャッター	6.6	●	●	●	-	-	●
USB2.0	200万画素	ARTCAM-210KAI-USB3	ARTCAM-210KAI-BW-USB3	2/3型	5.5×5.5	グローバルシャッター	12.6	●	●	●	-	-	●	
	100万画素	ARTCAM-100KAI-USB3	ARTCAM-100KAI-BW-USB3	1/2型	5.5×5.5	グローバルシャッター	30	●	●	●	-	-	●	
	500万画素	ARTCAM-655KY-WOM	ARTCAM-655KY-BW-WOM	2/3型	5.5×5.5	グローバルシャッター	50.8	●	●	●	-	-	●	
	200万画素	ARTCAM-274KY-WOM	ARTCAM-274KY-BW-WOM	1/1.8型	3.45×3.45	グローバルシャッター	6.1	-	-	-	●	-	-	
	150万画素	ARTCAM-150P5-WOM	ARTCAM-150P5-BW-WOM	1/2型	4.4×4.4	グローバルシャッター	15	●	●	●	-	-	●	
	150万画素	ARTCAM-285CX-WOM	ARTCAM-285CX-BW-WOM	1/2型	4.65×4.65	グローバルシャッター	12	●	●	●	-	-	●	
HDMI	125万画素	ARTCAM-445KY2-WOM	ARTCAM-445KY2-BW-WOM	2/3型	6.45×6.45	グローバルシャッター	12.6	●	●	●	-	-	●	
	33万画素	ARTCAM-424KY-HD2	ARTCAM-424KY-BW-HD2	1/3型	3.75×3.75	グローバルシャッター	22	●	●	●	-	-	●	
	150万画素	ARTCAM-150P5-HD2	ARTCAM-150P5-BW-HD2	1/2型	7.4×7.4	グローバルシャッター	100	●	●	●	-	-	●	
	125万画素	ARTCAM-445KY2-HD2	ARTCAM-445KY2-BW-HD2	1/3型	3.75×3.75	グローバルシャッター	-	-	-	-	●	-	-	

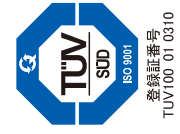
※1 WOMシリーズはオプションでI/O対応可能です。 ※2 受注生産品につき、数量により対応可能です。 *ARTCAMはARTRAYの登録商標です。
 *製品の仕様は、改良その他により予告なく変更になる場合がありますのであらかじめご了承ください。

デモ機無料貸出し

弊社では無料でデモ機貸出しを行っております。
 弊社のWEBサイト (www.artray.co.jp) より申込用紙をダウンロードし
 FAXにてお申し込み下さい (FAX番号: 03-3389-5486)

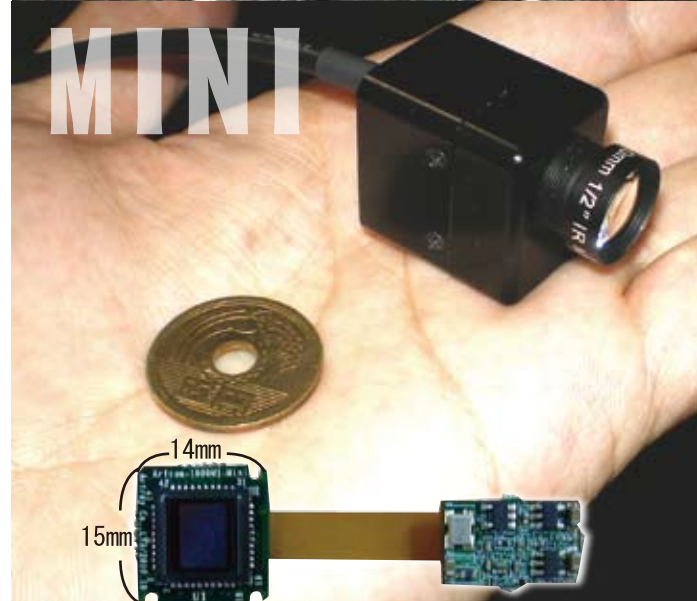
- * お貸出しは2週間となっております。
- * 期間延長の場合にはご連絡をお願いいたします。
- * 製品、デモ機ともにレンズは付属しておりませんのでご注意ください。
- * 発送は弊社負担、ご返却は貴社ご負担にて宜しくお願い申し上げます。

詳細は弊社営業部までお問い合わせ下さい。



株式会社アートレイ 営業グループ
 〒166-0002 東京都杉並区高円寺北1-17-5 上野ビル5F
 TEL: 03-3389-5488 / FAX: 03-3389-5486
 E-mail: artray@artray.co.jp
www.artray-co.jp

販売店:



ARTRAY

Industrial Camera

アートレイ製品総合案内

- USB3.0 CMOSカメラ
- USB3.0 CCDカメラ
- USB2.0 CMOSカメラ
- USB2.0 CCDカメラ
- USB2.0 ボードカメラ
- HDMI CCDカメラ
- HDMI CMOSカメラ
- 遠赤外線カメラ
- 近赤外線カメラ
- 紫外線カメラ

2015年9月版



ARTRAY

卓越したアイデアと先進ソフトウェア、ファームウェア技術で
更なるビジョンアプリケーションを実現し、情報化社会に貢献します。

会社案内

アートレイは1995年4月、画像処理アプリケーションのコンシューマへの普及を目的に創業されました。
以来画像インターフェイスに特化し、USB3.0カメラ、USB2.0カメラ、HDMIカメラ、SerialATAカメラ、LVDS-USBコンバータ、
専用デバイスドライバ開発と、常にユニークなビジョンアプリケーションを提供しています。

事業内容

- ・デジタル画像関連機器
- ・Windowsアプリケーション
- ・デバイスドライバ
- ・EMS事業
- ・画像処理ソフトウェア
- ・シリアルインターフェイス関連
- ・画像用FPGAロジック設計開発



経営理念

“独自固有な画像機器の提供”
“お客様との一体感と信頼の実現”
“社員各位の満足度の向上”

多様化する市場環境、急速に進歩する技術社会に対し高度な技術開発力、提案力、アイデア力を
駆使しお客様に高品質な商品を提供し続け顧客満足度の向上を図ります。

会社概要

- 社名：株式会社アートレイ
創業：1995年4月(登記上設立1989年11月)
資本金：5,500万円
代表取締役：小森 活美
取締役：武田 将隆
取締役：大友 健弘
執行役員：河原崎 亘
監査役：土屋 文雄



品質保証マネジメント

当社はより高度な製品、お客様にとって
魅力ある品質向上・安定供給を確保する
ため、開発、販売、生産管理の全部門に
おいてISO9001を取得しております。



Contact Us in



海外事業



国内外1500社以上の納入実績

アートレイは、約10年ほど前から海外へ向け積極的に事業を拡大してきました。
特に、アジアにおいては現地の代理店との厚い信頼関係と協力の下、
シェアを確実に拡げています。

中国、韓国、台湾、イギリス、チェコ、フランス、ドイツ、インド、アメリカ、
ロシア、ベトナムなど世界各国の展示会に積極的に出展しており、
アートレイ製品ならではのユニークさ、使いやすさに高評価を頂いております。

所在地

- ・東京駅中央線ホーム①または②番線から高円寺駅まで約20分。
※特別快速は通常高円寺駅に停車しませんのでご注意ください。
- ・中央線高円寺駅下車北口より徒歩約7分



株式会社アートレイ

〒166-0002
東京都杉並区高円寺北1-17-5 上野ビル5F
TEL: 03-3389-5488 / FAX: 03-3389-5486
E-mail: artray@artray.co.jp

USB 2.0 カメラ

WOMシリーズ

WOM(With On-Board Memory)シリーズは、ARTCAM USB2.0製品の新シリーズです。WOMシリーズではフレームメモリを搭載することで、USB2.0の帯域が狭い場合や複数カメラ接続時にも安定して画像データを転送することができます。フレームメモリの容量は64MBで、こちらを利用してカメラ内部で複数の画像保存を行う等の仕様も、カスタムにて対応可能です。

ボードタイプ



C-マウントレンズ対応
ボードカメラ
(レンズは付属しません)



M12型レンズ付属
ボードカメラ
(M12xP0.5 f=8.8mmボードレンズ付)

CMOS



外形寸法: 50(W)×47(H)×41.7(D)mm
質量: 約110g

ボードタイプあり

カラー 白黒 NIR	センサタイプ	画素数	センサメーカー/モデル	インターフェイス	シャッタタイプ	光学サイズ	出力画素数	有効撮像面積(mm)	画素サイズ(μm)	カラー配列	感度	レンズマウント	フレームレート	シャッタースピード(秒)	電源電圧
	CMOS	1400万	アプティナ	USB2.0	ローリング	1/2.3型	4608(H)×3288(V)	6.14(H)×4.60(V)	1.4(H)×1.4(V)	RGB	0.724V/Lux-sec(550nm)	Cマウント	3fps	1/9756~1.68	DC5V (USBポートより給電)
		1000万				1/2.3型	3856(H)×2764(V)	6.41(H)×4.59(V)	1.67(H)×1.67(V)		0.31V/Lux-sec(550nm)		4.4fps	1/11678~1.4	
		500万				1/2.5型	2592(H)×1944(V)	5.70(H)×4.28(V)	2.2(H)×2.2(V)		1.4V/Lux-sec(550nm)		7.1fps	1/53452~1.196	
		300万				1/2型	2048(H)×1536(V)	6.55(H)×4.92(V)	3.2(H)×3.2(V)		1.0V/Lux-sec(550nm)		12fps	1/19688~0.832	
		130万	ソニー/IMX035			1/3型	1329(H)×1049(V)	4.82(H)×3.81(V)	3.63(H)×3.63(V)	0.46V(ソニー標準撮影条件にて)	28.5fps		1/33582~0.24		
		130万	アプティナ			1/2型	1280(H)×1024(V)	6.66(H)×5.32(V)	5.2(H)×5.2(V)	1.8V/Lux-sec(550nm)	30fps		1/35928~0.52		
		130万	e2V		1/1.8型	1280(H)×1024(V)	6.9(H)×5.5(V)	5.3(H)×5.3(H)	13000 LSB/Lux.sec(3200K)	30fps	TBD				
		130万	浜松ホトニクス		2/3型	1280(H)×1024(V)	9.427(H)×7.578(V)	7.4(H)×7.4(V)	13V/lx・s(2856K)	8fps	1/8651~1.06s				
		130万	アプティナ		1/3型	752(H)×480(V)	4.51(H)×2.88(V)	6.0(H)×6.0(V)	4.8V/Lux-sec(550nm)	60fps	1/33149~0.988				

※ARTCAM-1000MI-WOMの白黒モデル、NIRモデルは受注生産につき、数量により対応可能です。

CCD



外形寸法: 50(W)×47(H)×49.7(D)mm
質量: 約120g

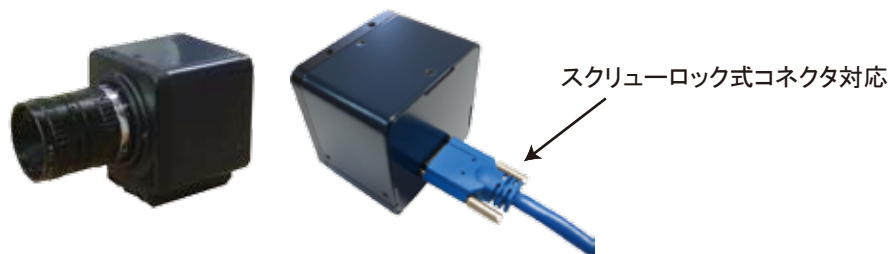
ボードタイプあり

カラー 白黒 NIR	センサタイプ	画素数	センサメーカー/モデル	インターフェイス	シャッタタイプ	光学サイズ	出力画素数	有効撮像面積(mm)	画素サイズ(μm)	カラー配列	感度	レンズマウント	フレームレート	シャッタースピード(秒)	電源電圧
	CCD	500万	ソニー/ICX655	USB2.0	グローバル	2/3型	2456(H)×2058(V)	8.47(H)×7.10(V)	3.45(H)×3.45(V)	RGB	0.42V(ソニー標準撮影条件にて)	Cマウント	6.1fps	1/12531~1/6	DC5V (USBポートより給電)
		200万	ソニー/ICX274			1/1.8型	1600(H)×1200(V)	7.16(H)×5.44(V)	4.4(H)×4.4(V)		0.42V(ソニー標準撮影条件にて)		15fps	1/47493~1/15	
		150万	ソニー/ICX205			1/2型	1360(H)×1024(V)	6.47(H)×4.83(V)	4.65(H)×4.65(V)		0.4V(ソニー標準撮影条件にて)		12fps	1/58824~1/12.5	
		150万	ソニー/ICX285			2/3型	1360(H)×1024(V)	8.98(H)×6.71(V)	6.45(H)×6.45(V)		1.24V(ソニー標準撮影条件にて)		12.6fps	1/39152~1/12.6	
		125万	ソニー/ICX445			1/3型	1280(H)×960(V)	4.86(H)×3.62(V)	3.75(H)×3.75(V)		0.46V(ソニー標準撮影条件にて)		22fps	1/94488~1/22.47	
		30万	ソニー/ICX424			1/3型	656(H)×494(V)	4.88(H)×3.66(V)	7.4(H)×7.4(V)		0.88V(ソニー標準撮影条件にて)		100fps	1/96332~1/100	

※二次元計測ソフト、動画レコーディングソフトをオプションでご用意しております。

USB 3.0 カメラ

CMOS



スクリューロック式コネクタ対応

外形寸法: 50(W) × 47(H) × 59.4(D)mm (レンズ、三脚版、突起部含まず)
質量: 約150g

ボードタイプあり

- カラー 白黒 NIR
- カラー 白黒 NIR
- カラー 白黒 NIR
- カラー 白黒 NIR
- カラー 白黒 NIR
- カラー 白黒 NIR

	センサタイプ	画素数	センサメーカー	インターフェイス	シャッタタイプ	光学サイズ	出力画素数	有効撮像面積(mm)	画素サイズ(μm)	カラー配列	感度	レンズマウント	フレームレート	シャッタースピード(秒)	電源電圧
ARTCAM-1400MI-USB3-T2	CMOS	1400万	アプティナ	USB3.0	ローリング	1/2.3型	4608(H) × 3288(V)	6.14(H) × 4.60(V)	1.4(H) × 1.4(V)	RGB	0.724V/Lux-sec(550nm)	Cマウント	6fps	1/10000~2.0	DC5V (USBポートより給電)
ARTCAM-1000MI-USB3-T2※		1000万				1/2.3型	3856(H) × 2764(V)	6.41(H) × 4.59(V)	1.67(H) × 1.67(V)		0.31V/Lux-sec(550nm)		6fps		
ARTCAM-500MI-USB3-T2		500万	1/2.5型			2592(H) × 1944(V)	5.70(H) × 4.28(V)	2.2(H) × 2.2(V)	1.4V/Lux-sec(550nm)		13.9fps				
ARTCAM-178IMX-USB3-T2		600万	ソニー/IMX187		1/1.8型	3072(H) × 2048(V)	7.43(H) × 4.99(V)	2.4(H) × 2.4(V)	0.425V(SONY標準撮影条件にて)		50fps		1/10000~3		
ARTCAM-174IMX-USB3-T2		230万	ソニー/IMX184		グローバル	1/1.2型	1920(H) × 1200(V)	11.25(H) × 7.03(V)	5.86(H) × 5.86(V)		0.825V(SONY標準撮影条件にて)		86fps	1/41666~1/86.65	
ARTCAM-2000CMV-USB3		200万	CMOSIS			2/3型	2048(H) × 1088(V)	11.26(H) × 5.98(V)	5.5(H) × 5.5(V)		5.56V/Lux-sec		100fps	1/29253~1/18.9	

※ARTCAM-1000MI-BW-USB3-T2(白黒モデル)は受注生産につき、数量により対応可能です。

CCD

ARTCAM-USB3-T2シリーズ



スクリューロック式コネクタ対応

外形寸法: 50(W) × 47(H) × 74.9(D)mm (レンズ、三脚版、突起部含まず)
質量: 約180g

(ARTCAM-655KY-USB3-T2のみ外形寸法: 50(W) × 47(H) × 79.9(D)mm 質量: 約200g)

ボードタイプあり

- カラー 白黒 NIR
- カラー 白黒 NIR
- カラー 白黒 NIR

	センサタイプ	画素数	センサメーカー/モデル	インターフェイス	シャッタタイプ	光学サイズ	出力画素数	有効撮像面積(mm)	画素サイズ(μm)	カラー配列	感度	レンズマウント	フレームレート	シャッタースピード(秒)	電源電圧
ARTCAM-655KY-USB3-T2	CCD	500万	ソニー/ICX655	USB3.0	グローバル	2/3型	2456(H) × 2058(V)	8.47(H) × 7.10(V)	3.45(H) × 3.45(V)	RGB	0.42V(ソニー標準撮影条件にて)	Cマウント	9fps	1/18797~1/9.05	DC5V (USBポートより給電)
ARTCAM-274KY2-USB3-T2		200万	ソニー/ICX274			1/1.8型	1628(H) × 1236(V)	7.16(H) × 5.44(V)	4.4(H) × 4.4(V)		0.42V(ソニー標準撮影条件にて)		25fps	1/31250~1/25	
ARTCAM-424KY-USB3-T2		33万	ソニー/ICX424			1/3型	656(H) × 494(V)	4.88(H) × 3.66(V)	7.4(H) × 7.4(V)		0.88V(ソニー標準撮影条件にて)		146fps	1/76923~1/147	

※二次元計測ソフト、動画レコーディングソフトをオプションでご用意しております。

USB 3.0 CCDカメラ

(旧 Kodak 製センサータイプ)



ARTCAM-KAI-USB3シリーズ



2900KAI-USB3、1600KAI-USB3、810KAI-USB3、410KAI-USB3

外形寸法: 71.6(W) × 61.5(H) × 84.7(D)mm(レンズ、三脚版、突起部含まず)
質量: 約440g

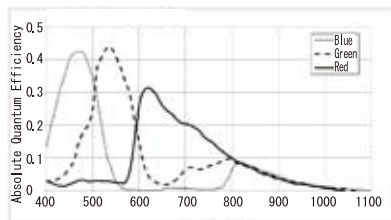
100KAI-USB3、210KAI-USB3

外形寸法: 71.6(W) × 61.5(H) × 61.5(D)mm(レンズ、三脚版、突起部含まず)
質量: 約300g

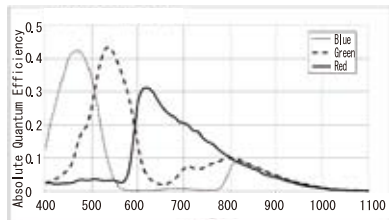
カラー 白黒 NIR



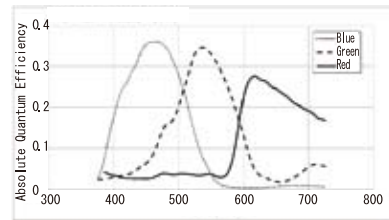
	センサ タイプ	画素数	センサ メーカー	インター フェイス	シャッタ タイプ	光学 サイズ	出力画素数	有効撮像 面積(mm)	画素 サイズ(μm)	カラー 配列	レンズ マウント	フレーム レート	シャッタ スピード(秒)	電源 電圧
ARTCAM-2900KAI-USB3	CCD	2900万	ON Semiconductor	USB3.0	グローバル	35mmサイズ	6576(H) × 4384(V)	36.17(H) × 24.11(V)	5.5(H) × 5.5(V)	RGB	Fマウント	1.90fps	1/22440~1/1.9	DC5V ※ACアダプ タ付属
ARTCAM-1600KAI-USB3		1600万				APS-H	4896(H) × 3264(V)	26.93(H) × 17.95(V)				3.46fps	1/55363~1/3.46	
ARTCAM-810KAI-USB3		800万				4/3型	3296(H) × 2472(V)	18.13(H) × 13.60(V)				6.6fps	1/116788~1/6.64	
ARTCAM-410KAI-USB3		400万				1型	2336(H) × 1752(V)	12.85(H) × 9.64(V)				12.6fps	1/122137~1/12.5	
ARTCAM-210KAI-USB3		200万				2/3型	1600(H) × 1200(V)	8.80(H) × 6.60(V)				30fps	1/165289~1/30.4	
ARTCAM-100KAI-USB3		100万				1/2型	1024(H) × 1024(V)	5.63(H) × 5.63(V)				50.8fps	1/165289~1/50.8	



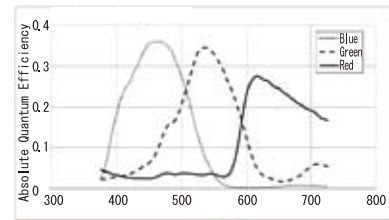
2900KAI-USB3



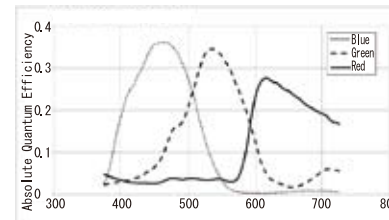
1600KAI-USB3



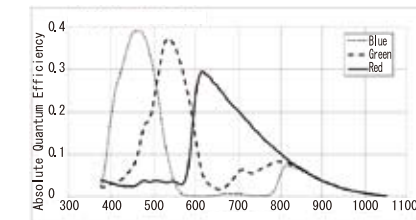
810KAI-USB3



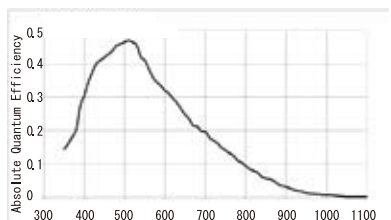
410KAI-USB3



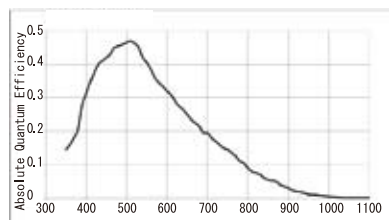
210KAI-USB3



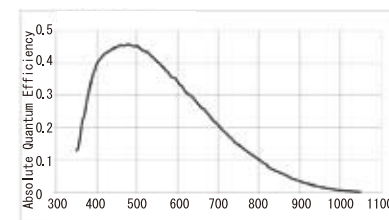
100KAI-USB3



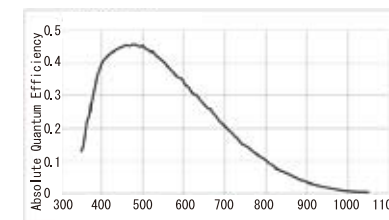
2900KAI-BW-USB3



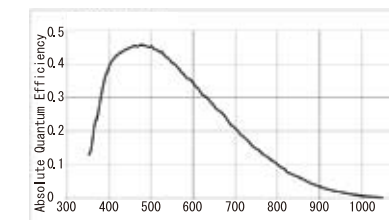
1600KAI-BW-USB3



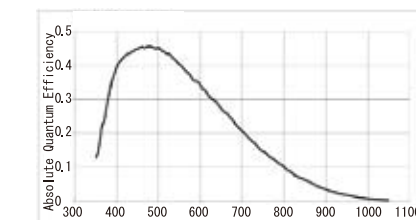
810KAI-BW-USB3



410KAI-BW-USB3



210KAI-BW-USB3



100KAI-BW-USB3

※二次元計測ソフト、動画レコーディングソフトをオプションでご用意しております。

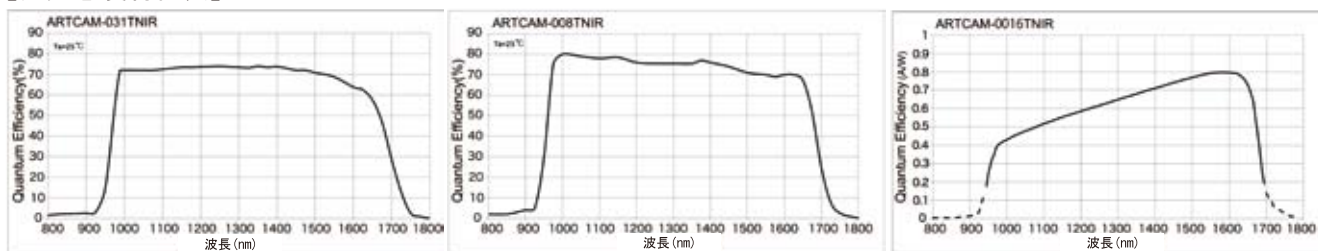
近赤外線 カメラ

InGaAsカメラ 900~1700nm

USB2.0 Ethernet Camera Link

ARTCAM-TNIRシリーズは、900nmから1700nmの近赤外線領域に高い感度を有するInGaAs(インジウムガリウムヒ素)イメージセンサを採用した近赤外線カメラです。PCとの親和性に優れた、USB2.0インターフェイスを採用し、キャプチャカードなどを介さずにPCへの画像取り込みが可能です。また、メモリを搭載することでUSB帯域不足などによる転送エラーが発生しない、完全バルク転送を実現しています。

【分光感度特性表】



	画素数	検出波長帯(nm)	シャッタタイプ	オペラビリティ	出力画素数	有効撮像面積(mm)	画素サイズ(μm)	レンズマウント	フレームレート	シャッタースピード(秒)	A/D分解能	外形寸法(mm)
ARTCAM-031TNIR	31万	900~1700	グローバル	>99%	640(H)×512(V)	16.0(H)×12.8(V)	25(H)×25(V)	Cマウント	27.4fps	1/1833333~4.408	12bit	71.6(W)×61.5(V)×125(D)
ARTCAM-008TNIR	8万				320(H)×256(V)	9.6(H)×7.68(V)	30(H)×30(V)		90fps	1/25706~1.27	14bit	71.6(W)×61.5(V)×51.5(D)
ARTCAM-0016TNIR	1.6万	950~1700			128(H)×128(V)	2.56(H)×2.56(V)	20(H)×20(V)		258fps	1/1000000~0.013	14bit	71.6(W)×61.5(V)×61.5(D)

浜松ホトニクス製 VGA センサ使用！ ARTCAM-032TNIR Coming soon!



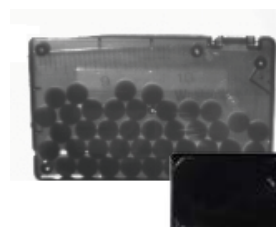
ICカード (ICOCA)



ウェハ



液体



プラスチックケース

業界初！ ハンディタイプ InGaAs カメラ

ソーラーパネルの検査や
製品検査に最適です！



NTSC 出力

- ・900~1700nm
- ・内蔵モニタ表示
- ・外部 NTSC 出力
- ・画像保存 (micro SD)
- ・バッテリー駆動
- ・Cマウントレンズ対応

ARTCAM-031TNIR-HANDY(VGA)
ARTCAM-008TNIR-HANDY(QVGA)

パソコン不要！誰でも簡単に近赤外線画像の取得が可能！



EL検査の原理...太陽電池に強制的に電流を流して発光させ、近赤外線カメラで撮影し画像化することで、目に見えない不具合箇所を特定できます。

InGaAs/GaAsSb カメラ

1000~2350 nm

USB2.0 Ethernet Camera Link



【仕様】
ARTCAM-008SWIR
■検出波長帯：1000~2350nm
■出力画素数：320×256
■画素サイズ：30(H)×30(V)μm
■レンズマウント：Cマウント



住友電気工業株式会社製センサ使用！

近赤外線波長選択評価キット

~ InGaAs カメラの性能を最大限に活用するために ~

InGaAs カメラの感度域に強力に照射可能な専用の近赤外線ハロゲン光源と、50nm 間隔 (1000nm から 1500nm) で波長を選択できるバンドパスフィルターと、各種ライトガイド等を組み合わせることで、撮影に最適な波長域を選択・特定できるキットです。

【近赤外線波長選択評価キットの構成】

- ①近赤外線ハロゲン光源
650nm から 1500nm の波長域の照射が可能な 150W ハロゲン光源。
- ②ライトガイドアダプター
ハロゲン光源の口金に挿入するアダプター。(耐熱仕様)
- ③接続アダプター
内部にバンドパスフィルターを装着し、ライトガイドアダプターと各種ライトガイドを接続するアダプター。
- ④バンドパスフィルター
特定の波長域のみを透過するフィルター。1000nm から 1550nm の波長域に対応。50nm 間隔で 12 種類をご用意。用途に応じて選択可能。
- ⑤各種ライトガイド
リングタイプ、ラインタイプ、ストレートタイプの 3 種類をラインアップ。用途に応じて選択可能。(耐熱仕様)

遠赤外線カメラ

温度監視カメラの決定版!! 業界最低価格を実現!! ARTCAM-THERMO遠赤外線カメラシリーズは、PC搭載のUSBインターフェイス/イーサネットにより画像入力ボード無しで、直接PCへ高速に熱線画像の転送が出来ます。マイクロボロメータからのデータは、Rawデータ(分解能14ビット)で収集可能です。

■用途 品質管理/監視/建造物検査

研究・開発/画像処理/火災探知

サーモ測定有効動作温度: 20~35°C
※寒冷地等での使用には、カメラ環境温度対策を実施してください。

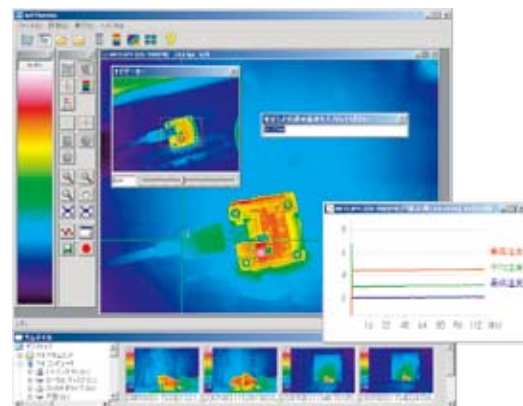
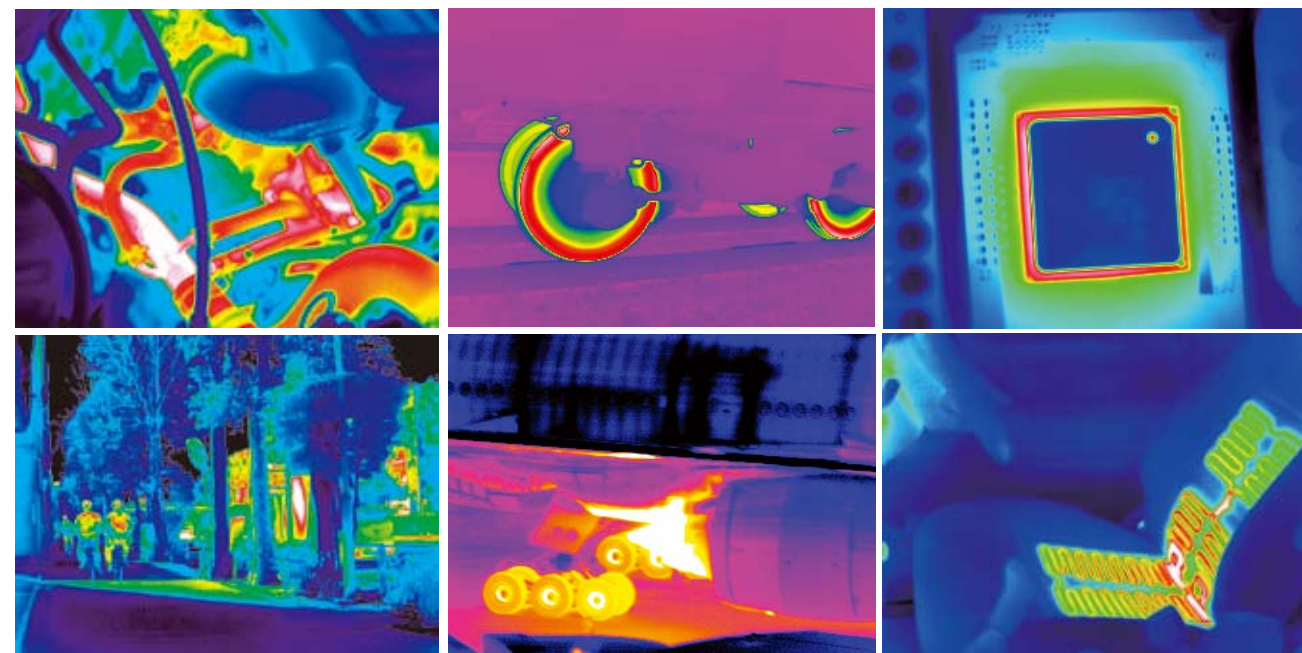
■共通仕様

センサ	検知周波数帯	画素サイズ	温度分解能		オペラビリティ	熱時定数	温度測定レンジ		温度精度	電源	動作温度
非冷却マイクロボロメータ(ペルチェ使用)	8~14μm	23.5μm	Lレンジ: <75mK	Hレンジ: <300mK	>98% (欠陥画像補正)	16msec (typ)	Lレンジ: -40~150°C	Hレンジ: 0~540°C	±5% または読み値の±5°C のいずれか大きい方	DC12V (ACアダプタ 付属)	0~35°C

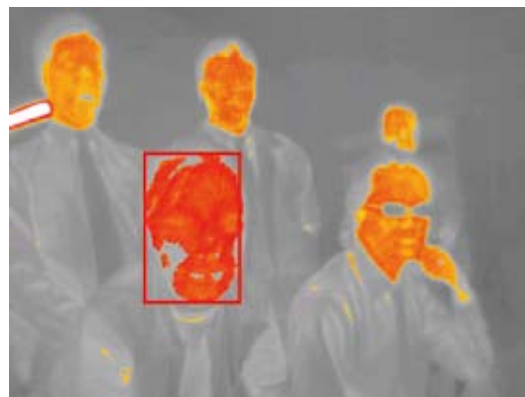
付属品: デバイスドライバ、ビューソフト、ACアダプタ、USBケーブルまたはLANケーブルオプション: ソフトウェア開発キット(SDK)
オプション品: 赤外線カメラ用ゲルマニウムレンズ

ARTCAM-640P-THERMO : f=4.2mm/F1.4・7.5mm/F1.4・9mm/F1.4・9.8mm/F1.25・12.8mm/F1.4・14.25mm/F1.2・16.7mm/F1.25・25mm/F1.2
35mm/F1.2・40mm/F1.0・50mm/F1.2・65mm/F1.2・100mm/F1.4

ARTCAM-320C-THERMO : f=8mm・f=14mm・f=25mm・f=35mm・f=50mm



▲ビューソフト



インフルエンザのパンデミック対策にも最適。
閾値設定により、非接触、高速で体表温度の高い部分を強調表示できます。

USB2.0/ネットワーク対応

ARTCAM-320C-THERMO

USB2.0 Ethernet



- * 有効画素数 : QVGA 320 × 240
- * 8mmレンズ品FOV : 50° (H) × 37.5° (V) ※標準品
- * 16mmレンズ品FOV : 26° (H) × 20° (V) ※オプション
- * 起動時間 : ≤15sec (環境温度≤35°)
- * フレームレート : USB...60fps/LAN...30fps
- * 消費電力 : 10W以下
- * 寸法 : 72(W) × 61.7(H) × 115.8(D) mm
- * 質量 : 約600g(レンズ、三脚板、ケーブル含まず)

LANポート仕様

サポート規格	IEEE802.3u(100BASE-TX)
LANポート	RJ-45
規格	100BASE-TX/Full Duplex/Half Duplex
MDI/MDI-X切替	自動認識
伝送速度	100Mbps
プロトコル	TCP/IP

推奨 OS: Windows XP以降



Coming Soon!

- ARTCAM-640P-THERMO (640 × 480 画素タイプ)
- ARTCAM-80P-THERMO (80 × 80 画素タイプ)



▲高温(1200度)まで対応可能!
お気軽にご相談下さい。

遠赤外線・可視一体型カメラ

ARTCAM-320-THERMO-HYBRID USB2.0

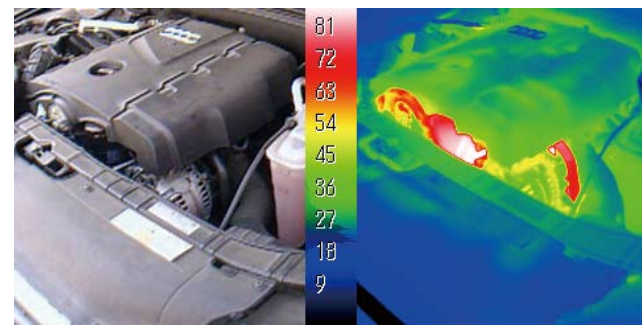


- 【遠赤外線】
- * 有効画素数 : QVGA 320 × 240
- * 出力 : 14bit デジタル出力
- * フレームレート : 30fps
- * インターフェイス: USB2.0
- 【可視】
- * 出力画素数 : 1280(H) × 1024(V)
- * 光学サイズ : 1/3型
- * ボードレンズ : f=3.6mm



遠赤外線画像を切り出し、可視画像と合成することが可能です。
(ピックアップインピックアップ: PIP)

遠赤外線画像と可視画像を同時に表示することで、温度測定部分の確認が容易となります。



遠赤外線画像を切り出し、可視画像と合成することが可能です。
(ピックアップインピックアップ: PIP)



可視画像上のワンクリックで温度計測が可能!

USB2.0 紫外線カメラ

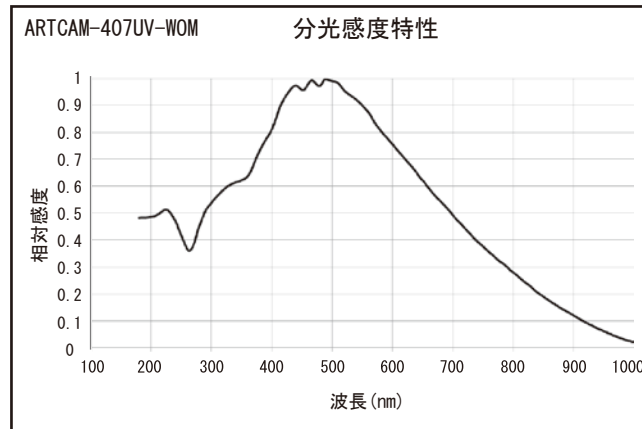
ARTCAM-407UV-WOM は、紫外線に感度を持つ CCD を採用したカメラです。紫外線 (UV) 照明との組み合わせにより、可視光領域では認識しづらい、物体の表面のキズ、しみ、むら等を映し出します。

ARTCAM-407UV-WOM 150万画素 USB2.0

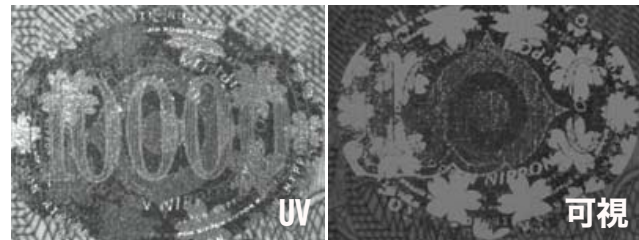
- * センサタイプ : CCD
- * インターフェイス : USB2.0
- * センサメーカー/モデル : ソニー/ICX407
- * シャッタータイプ : グローバルシャッター
- * 光学サイズ : 1/2型
- * 出力画素数 : 1360 (H) × 1024 (V)
- * 有効撮像面積 : 6.47 (H) × 4.83 (V) mm
- * 画素サイズ : 4.65 (H) × 4.65 (V) μm
- * レンズマウント : Cマウント (レンズは付属しません)
- * フレームレート : 12fps
- * トリガ : 外部トリガ (オプション)
- * シャッタースピード : 1/58824 ~ 1/12.5 (秒)
- * 外形寸法 : 50 (W) × 47 (H) × 49.7 (D) mm
- * 質量 : 約120g (レンズ・三脚・ケーブル含まず)
- * 電源電圧 : DC5V (USBポートより給電)
- * オプション品 : ソフトウェア開発キット (SDK)
2次元計測ソフト
動画レコーディングソフト



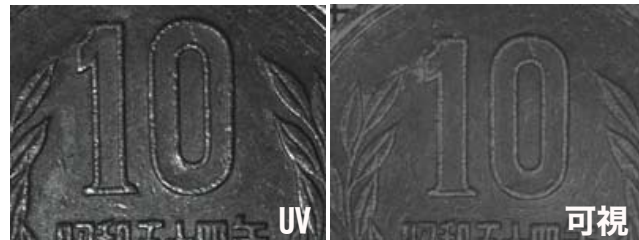
紫外線検出波長帯
200~400nm



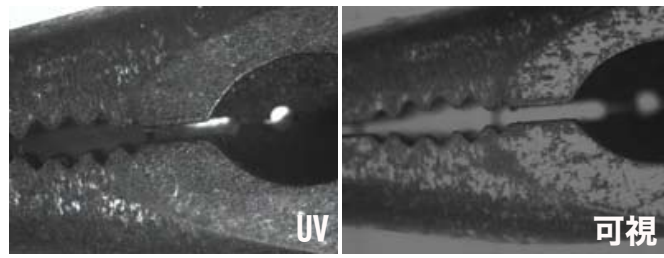
レンズは紫外線領域に対応した製品をご使用ください。レンズによっては本製品の性能を十分に発揮できない場合がございます。



1万円札



10円玉



ペンチ

アートレイ取り扱いレンズ

種類	メーカー	焦点距離 (ミリ)	型式	F 値	レンズマウント			
可視光線用	CBC 株式会社	可視光用150万画素対応レンズ						
		5	H0514-MP2	F1.4~Close	C			
		8	M0814-MP2	F1.4~Close	C			
		12	M1214-MP2	F1.4~Close	C			
		16	M1614-MP2	F1.4~Close	C			
		25	M2514-MP2	F1.4~Close	C			
		35	M3514-MP	F1.4~Close	C			
		50	M5018-MP2	F1.8~Close	C			
		75	M7528-MP	F2.8~Close	C			
		マクロズーム0.3~1.0倍	MLM-3XMP	F4.5~Close	C			
		可視光用500万画素対応レンズ						
		16	M1620-MPW2	F2.0~Close	C			
		25	M2518-MPW2	F1.8~Close	C			
		35	M3520-MPW2	F2.0~22	C			
		50	M5028-MPW2	F2.8~32	C			
株式会社スペース	株式会社スペース	可視光用500万画素対応レンズ						
		8	JHF8M-5MP	F2.8~22	C			
		12	JHF12M-5MP	F1.8~22	C			
		16	JHF16M-5MP	F1.4~22	C			
		25	JHF25M-5MP	F1.4~22	C			
		35	JHF35M-5MP	F1.4~22	C			
		可視光用300万画素対応レンズ						
		8	JHF8M-MP	F1.4~Close	C			
		12	JHF12M-MP2	F1.8~Close	C			
		16	JHF16M-MP2	F1.4~Close	C			
株式会社ミュートロン	株式会社ミュートロン	Fマウント可視光線用高画素対応レンズ						
		25	LSF2528-F	F2.8	F			
		35	LSF3528-F	F2.8	F			
近赤外線用	CBC 株式会社	対応波長帯域 :800nm ~1700nm						
		16	M1614-SW	F1.4~16C	C			
		25	M2514-SW	F1.4~16C	C			
		35	M3514-SW	F1.4~16C	C			
		50	M5018-SW	F1.8~16C	C			
	株式会社スペース	株式会社スペース	対応波長帯域 :800~1700nm					
			8	JHF8M-5MP SWIR	F2.8~22	C		
			12	JHF12M-5MP SWIR	F1.8~22	C		
			16	JHF16M-5MP SWIR	F1.4~22	C		
			25	JHF25M-5MP SWIR	F1.4~22	C		
	興和光学株式会社	興和光学株式会社	対応波長帯域 :800~1900nm					
			8	LM8HC-SW	F1.4~16	C		
			12	LM12HC-SW	F1.4~16	C		
			16	LM16HC-SW	F1.4~16	C		
			25	LM25HC-SW	F1.4~16	C		
			35	LM35HC-SW	F1.4~16	C		
			50	LM50HC-SW	F1.4~16	C		
			紫外線用	株式会社リコー	対応波長帯域 :266~1200nm			
					25	FL-BC2528-VGUV	F2.8~16	C
				株式会社ミュートロン	対応波長帯域 :300~700nm			
78	FL-BC7838-VGUV	F3.8~16			C			
20	FV2020UV	F2.0			C			
45	FV4525UV	F2.5	C					

HDMIデジタルモニタ出力付カメラ

カメラを液晶テレビや、モニタのHDMIコネクタに接続するだけで画像を見ることが出来ます！ PC不要！

- * USB2.0インターフェイスを内蔵
- * SDK (DLL) 提供可能
- * HDMI (High Definition Multimedia Interface) Ver1.2
- * レンズマウント : Cマウント(レンズは付属しません)
- * 出力 : USB2.0 (8ビットデジタル出力) / HDMI Ver1.2
- * USB規格 : USB2.0 バルク転送、ストリーミング出力
- * 寸法 : 50(W) × 47(H) × 79.9(D)mm (レンズ、三脚版、突起部含まず)
- * 電源電圧 : DC5V (ACアダプタ付属)
- * 推奨OS : Windows XP以降
- * オプション品 : Cマウントレンズ、HDMIモニタ、SDK HDMIケーブル(1.5m、3m、5m)、HDMI-DVI変換コネクタ、HDMI-DVIケーブル



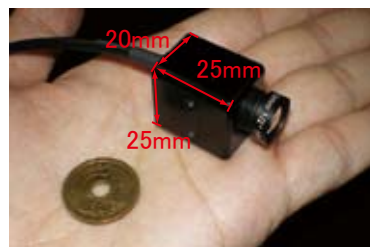
PCに接続したい場合はUSB2.0で接続することも出来ます！

HDMIに接続
※ラインカーソル表示可能

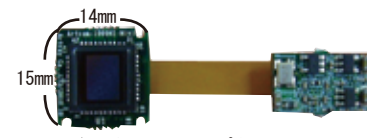
カラー	センサタイプ	画素数	出力画素数	画素サイズ(μm)	走査方法	シャッタータイプ	HDMI映像出力
白黒 N1R	CMOS	1000万	3856(H) × 2764(V)	1.76(H) × 1.76(V)	プログレッシブスキャン	ローリング	1080P/720P (ソフトウェア切替)
N1R	CMOS	130万	1280(H) × 1024(V)	5.2(H) × 5.2(V)		ローリング	720Pまたは1280 × 1024 (出荷時設定)
N1R	CCD	150万	1392(H) × 1040(V)	4.65(H) × 4.65(V)		グローバル	720Pまたは1280 × 1024 (出荷時設定)
N1R	CCD	125万	1296(H) × 966(V)	3.75(H) × 3.75(V)		グローバル	720P

USB 2.0 超小型カメラ

ARTCAM-1000MINI 1000万画素 USB2.0 COLOR CMOS 1080P/720P対応 ROI ボードタイプ



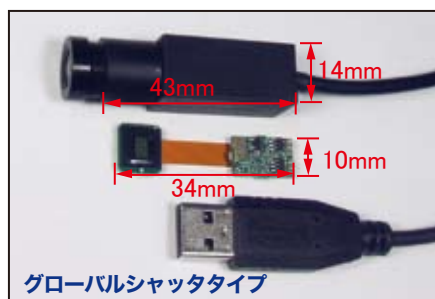
- * センサタイプ : CMOS (カラー)
- * インターフェイス : USB2.0
- * センサメーカー : アプティナ
- * シャッタータイプ : ローリングシャッター
- * 光学サイズ : 1/2.3型
- * 出力画素数 : 3856(H) × 2764(V)
- * 有効撮像面積 : 6.41(H) × 4.59(V)mm
- * 画素サイズ : 1.67(H) × 1.67(V) μm
- * 感度 : 0.31V/Lux-sec (550nm)
- * 寸法 : 20(W) × 25(H) × 25(D)mm (ケースタイプ)
- * カラー配列 : RGB
- * レンズマウント : M12 × P0.5メス
- * フレームレート : 2.2fps
- * 電源電圧 : DC5V (USBポートより給電)



※100台以上で白黒タイプの製造も承ります

ボードカメラタイプもあります

ARTCAM-022MINI 36万画素 USB2.0 COLOR CMOS MONO CMOS 1080P/720P対応 ROI ボードタイプ



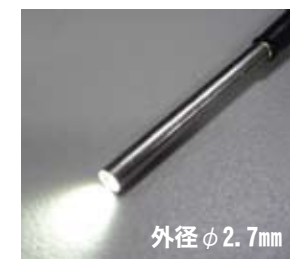
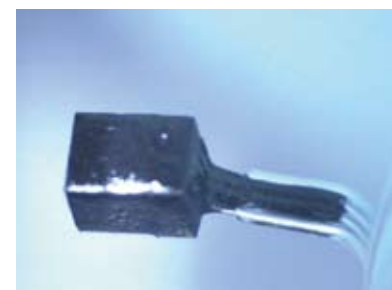
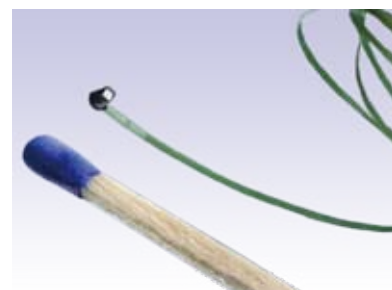
- * センサタイプ : CMOS (カラー/モノクロ)
- * センサメーカー : アプティナ
- * 光学サイズ : 1/3型
- * 出力画素数 : 640(H) × 480(V) (ART-VIEWER) / 752 × 480 (SDK・Directshow)
- * 有効撮像面積 : 4.51(H) × 2.88(V)mm
- * 画素サイズ : 6.0(H) × 6.0(V) μm
- * 感度 : 4.8V/Lux-sec (550nm)
- * カラー配列 : RGB
- * レンズマウント : ボードレンズ (f8.8mm) 付属
- * フレームレート : 60fps
- * シャッタースピード : 1/32967~1(秒)
- * 寸法 : 14(W) × 14(H) × 43(D)mm (ケースタイプ) ※レンズ・ケース含まず
- * 電源電圧 : DC5V (USBポートより給電)
- * オプション品 : ソフトウェア開発キット (SDK)、2次元計測ソフト、動画録画ソフトウェア、リピータ機能付きUSB延長ケーブル、ボードレンズ (M12 × P0.5)

- 36万画素プログレッシブCMOSセンサ
- ゲインコントロール機能
- シャッターコントロール機能
- SSE2対応による高速ベイヤ変換

- ROI 設定機能
- フレームレート 60FPS (カラー)
- CCD並の高SN比を実現 45dB以上

マッチ棒サイズカメラ 世界最小クラスの CMOS イメージセンサを採用！

ARTCAM-006MAT は、AWAIBA 社製 超超小型イメージセンサを採用した分離型カメラです。レンズも含めたセンサ部の外形は約 1mm 角で、従来のセンサでは対応できなかった小型化が実現できます。



ファイバライトガイド付き仕様

ARTCAM-006MAT 6万画素 USB2.0 COLOR CMOS MONO CMOS

- * センサタイプ : CMOS (カラー) ※白黒は特注にて対応可
- * インターフェイス : USB2.0
- * センサメーカー : AWAIBA
- * シャッタータイプ : ローリングシャッター
- * 出力画素数 : 250(H) × 250(V)
- * 画素サイズ : 3 × 3 μm
- * レンズ : 画角(対角) 90°, 絞り F2.7、F4.0、F6.0から選択 ※レンズなし仕様も対応可
- * フレームレート : 44fps
- * カメラケーブル長 : 2m
- * 外形寸法 : 1.1(W) × 1.1(H) × 1.85(D)mm (カメラヘッド部)
- * 電源電圧 : DC5V (USBポートより給電)

カメラカスタム開発

OEMをはじめ、お客様の個別ニーズに対応したカスタマイズカメラの開発・量産も数多く行っております。IPカメラ、ストリーミングカメラからデジタルカメラまで、開発・量産ご相談ください。

マルチヘッドカメラシステム



液晶、
太陽電池の
検査などに
最適

イメージセンサ、カメラヘッド数、
インターフェースなどご要望に応じて開発を行います。

42億画素GigEカメラ ARTCAM-1400X300-GigE

1400万画素センサーを300個搭載し、GigEインターフェースで高速転送。次世代の画像計測に対応しています。

*センサタイプ	: CMOS (カラー)	構成
*センサメーカー	: アプティナ	・センサ基板
*シャッタータイプ	: ローリングシャッター	(レンズ及びレンズホルダ付き) 300個
*光学サイズ	: 1/2.3型	・コントロール基板 12式
*出力画素数	: 4608 (H) × 3288 (V)	・ケーブル
*有効撮像面積	: 6.14 (H) × 4.60 (V) mm	・電源アダプタ (DC5V)
*画素サイズ	: 1.4 (H) × 1.4 (V) μm	・ビューワソフトウェア
*カラー配列	: RGB	・取扱説明書
*レンズ	: ボードレンズ対応	

カメラヘッド分離型HDMIカメラ



HDMIデジタルモニタ出力カメラ セパレート仕様

顕微鏡取付用など、スペースに制限がある場合に、カメラヘッドセパレート構造の対応も可能です。

4カメラ完全同期型USB2.0カメラ

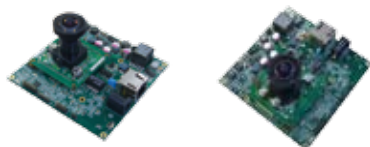


ARTCAM-024TFF-4CAM

外部トリガーにて約4秒間の動画像を収集可能
垂直位相制御にて最大240fps 収集可
ハーフサイズにて最高480fps (752x240、4カメラ使用) 実現

*センサタイプ	: CMOS	*出力画素数	: 640 (H) × 480 (V)
*シャッタータイプ	: グローバルシャッター	*画素サイズ	: 4.51 (H) × 2.88 (V) μm
*インターフェイス	: USB2.0	*有効撮像面積	: 6 (H) × 6 (V) μm
*光学サイズ	: 1/3型	*カラー/ 白黒	: カラー、白黒品有

魚眼IPカメラ



超広角レンズを採用した 監視用途に最適なIPカメラです

その他カスタムカメラ

標準モデルをベースに、カスタム対応を行います。

- ・カメラケーブル変更
- ・オープンフレーム (ボードカメラ) 対応
- ・筐体材質変更
- ・レンズマウント変更



OEMをはじめ、お客様の個別ニーズに対応したカスタマイズカメラの開発量産も数多く行っております。IPカメラ、ストリーミングカメラから、デジタルカメラまで、開発・量産ご相談下さい。

ソフトウェア開発

ソフトウェア開発キット(標準添付)

- ITVカメラとしてARTCAM専用のSDK (ソフトウェア開発キット) をご用意しております。各カメラと関数の共通化を図り、機種変更時の利便性を考慮しており、C++、C、C#.NET、VB.NET、Delphiなどで使用可能です。

オリジナルソフトウェア

- 自社開発のドライバ・ビューワソフト
ARTCAMには、画像取り込み・保存・カメラコントロールができるビューワソフトが付属しています。最新のドライバ、ビューワソフトを弊社ホームページ(www.artray.co.jp)よりダウンロードできます。

画像FPGA開発

- FPGA開発請負います。
画像処理、計測アルゴリズムをFPGAの中へ凝縮、高速化を図ります。
- アナログ回路、CPUファーム系開発、デバイスドライバ、アプリケーションソフトまで一括社内開発が可能です。

オリジナルアプリケーション(オプション)

- 2次元計測&ファイリングソフト
2点間距離、2円間の中心距離、垂直線距離、多角形の面積角度などの各種計測が可能。計測データはEXCELで表示可能です。
- レコーディングソフト
動画を録画するアプリケーションでは、HDDレコーディングソフトを提供。動画取り込み、再生、保存 (AVI) が容易に行えます。
- カスタムソフトウェアの開発も承っております。



▲2次元計測 & ファイリングソフト

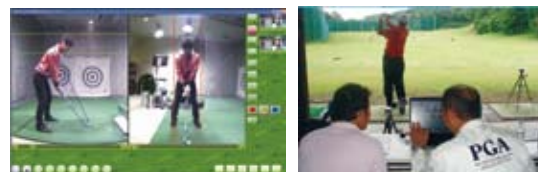


▲レコーディングソフト

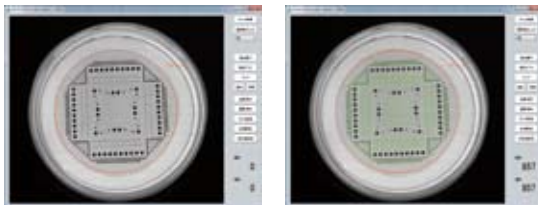
カスタムソフトウェア開発

開発実績例

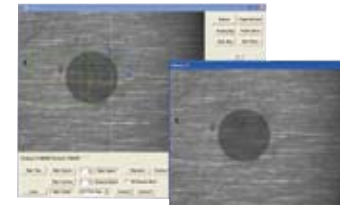
■ゴルフスイング解析システム



■カウンタソフト



■2カメラ アライメントソフト



- ビューワソフト/計測ソフトカスタム対応
 - ・外部アプリケーションからの制御
 - ・描画機能カスタム
 - ・温度計測ロガー 数値表示・記録機能追加
- SDKカスタム対応
 - ・テキスト表示/ライン表示機能追加



サポートセンター artray@artray.co.jp

技術的なご相談、質問にタイムリーにお答えするARTRAYサポートセンターを開設しております。専門のエンジニアがARTCAM運用のサポートをさせて頂いております。弊社のサポートセンターを是非ともご利用ください。

アートレイ 最新技術情報

スマートライティングコントローラー内蔵産業用USBカメラ ARTCAM-CCS-150P5-WOM

多機能！コンパクト！高出力！

- ・電源装置がないのでコンパクト！
- ・10W照明2台接続可能！
- ・USB接続のため接続ボードは購入不要！
- ・照明制御を手軽にPCから行えて便利！
- ・2ch制御対応で多彩な場面で活躍！

共同開発品

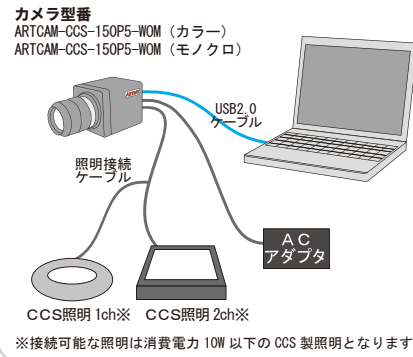


- チャンネル数：2チャンネル
- 発光方式：常時発光／ストロボ発光
- 適合照明：DC24V入力照明
- 調光方式：PWM制御および発光時間制御
- 発光モード：常時点灯／トリガ同期点灯／カメラ露光時間同期

- | | |
|------------------------------|---------------------------------|
| * センサタイプ : CCD(カラー/モノクロ) | * レンズマウント : Cマウント |
| * インターフェイス : USB2.0 | * フレームレート : 12fps |
| * センサメーカー/モデル : ソニー/ICX205 | * トリガ : 外部トリガ |
| * シャッタータイプ : グローバルシャッター | * シャッタースピード : 1/58824~1/12.5(秒) |
| * 光学サイズ : 1/2型 | * 電源電圧 : カメラ…DC5V(USBポートより給電) |
| * 出力画素数 : 1360(H)×1024(V) | * LED駆動…DC24V |
| * 有効撮像面積 : 6.47(H)×4.83(V)mm | * オプション品 : ソフトウェア開発キット(SDK) |
| * 画素サイズ : 4.65(H)×4.65(V)μm | 2次元計測ソフト |
| * 感度 : 4.0V(ソニー標準撮像条件にて) | 動画レコーディングソフト |



【システム接続図】



Cマウント液体レンズ AFカメラ ARTCAM-150P5-WOM-AF

液体レンズ対応オートフォーカスカメラ

可動部がないAFは業界初！夢のAFの誕生です。

- 液体レンズを採用したCマウントレンズによりモータドライブ、モータコントローラ、レーザー、制御ユニットが全て不要です。
- 液体レンズならではの高速フォーカスを実現！
- ソフトウェアでフォーカスを制御できます
- WOM（メモリ搭載）バルク転送カメラのため、画像転送エラーが発生しません（FA、産業分野でも高信頼性を確保）
- 簡単に複数カメラシステムが実現可能！



- | | |
|------------------------------|---------------------------------|
| * センサタイプ : CCD(カラー/モノクロ) | * カラー配列 : RGB |
| * インターフェイス : USB2.0 | * レンズ : f16mmCマウントレンズ(液体レンズ内蔵) |
| * センサメーカー/モデル : ソニー/ICX205 | * フレームレート : 12fps |
| * シャッタータイプ : グローバルシャッター | * トリガ : 外部トリガ(オプション) |
| * 光学サイズ : 1/2型 | * シャッタースピード : 1/58824~1/12.5(秒) |
| * 有効画素数 : 1392(H)×1040(V) | * 外形寸法 : 50(W)×47(H)×49.7(D)mm |
| * 有効撮像面積 : 6.47(H)×4.83(V)mm | * 質量 : 約120g |
| * 画素サイズ : 4.65(H)×4.65(V)μm | * 電源電圧 : DC5V(USBポートより給電) |
| * 感度 : 0.4V(ソニー標準撮像条件にて) | * オプション品 : ソフトウェア開発キット(SDK) |
| | 2次元計測ソフト |
| | 動画レコーディングソフト |

4K2Kカメラ ARTCAM-1200KAC-4K2K

4K2Kの圧倒的高画質でモニタリング可能！

HDMI出力のほか、USB3.0でPC接続も対応



- | | |
|------------------------------|------------------------------------|
| * センサタイプ : CCD | * レンズマウント : Fマウント |
| * インターフェイス : HDMI・USB3.0 | * フレームレート : 60fps |
| * センサメーカー : Truesense | * トリガ : 外部トリガ(オプション) |
| * シャッタータイプ : ローリングシャッター | * シャッタースピード : TBD |
| * 光学サイズ : 4/3型 | * 外形寸法 : 61.5(W)×71.5(H)×84.7(D)mm |
| * 出力画素数 : 3840(H)×2160(V) | * 質量 : 約110g |
| * 有効撮像面積 : 18.5(H)×10.2(V)mm | * 電源電圧 : DC5V(USBポートより給電) |
| * 画素サイズ : 4.7(H)×4.7(V)μm | * オプション品 : ソフトウェア開発キット(SDK) |
| * 感度 : TBD | 2次元計測ソフト |

辰五郎一号（無給電型遠赤外線カメラシステム）（屋外遠赤外線カメラ）

火災・防犯監視カメラ

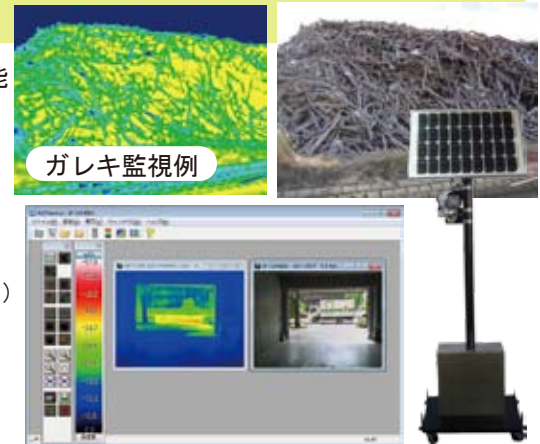
辰五郎一号はワイヤレスルータ、無線WiFiリピータより
ひたすら赤外線画像を送り続けます。

※各製品とも運用にはPCが必要です

- ソーラーパネル+高性能シールドバッテリーより無給電伝送が可能
- 自社製遠赤外線カメラ使用で低価格を実現
- 3種のインターフェースにより提供

- Type A ワイヤード（100m LAN 接続）
- Type B ワイヤレス（無線リピータ接続 300m）
- Type C 遠方（ドコモ通信回線+辰五郎クラウドサーバー）

- 発火前、非常温度を検出
- 暗闇、薄霧、薄煙でも火災を検出
- 設置工事が簡単！



辰五郎二号

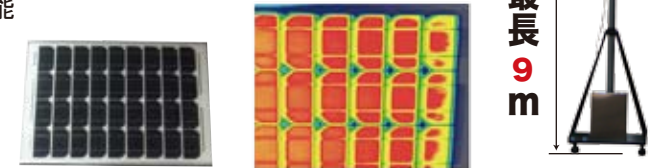
高所熱監視カメラ

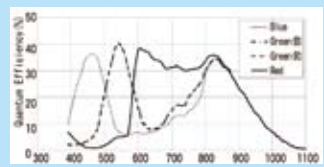
辰五郎二号は最長9mまでポールが伸び
高所の熱監視（火災・防犯）が可能です。

自動で！

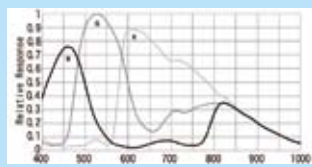
どんどん伸びる最長9m

- 特注ジュラルミン製伸縮ポールカメラアーム+DCコンプレッサ+電源ユニットによりサーモカメラの屋外運用（ソーラーパネルの健診等）が可能
- 自社製遠赤外線カメラ使用で低価格を実現
- ポール長9mにより3階相当までの屋根・建築物壁面・ソーラーシステムの検査が可能
- ポールはコンプレッサにより自動的に伸縮可能
- 足場工事等不要で高所運用が可能
- 設置工事が簡単！

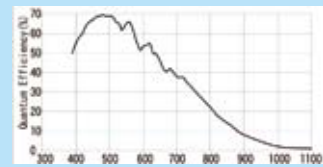




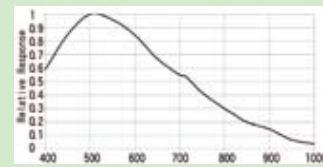
036MI2-WOM/022MINI



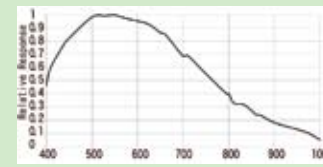
174IMX-USB3-T2



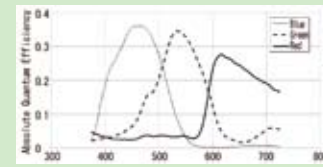
500MI-BW-WOM/500MI-BW-USB3-T2



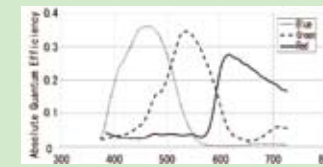
424KY-BW-WOM/424KY-BW-USB3-T2



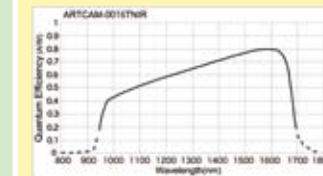
285CX-BW-WOM



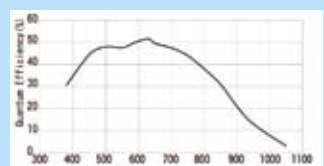
210KAI-USB3



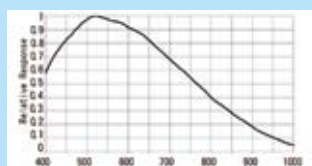
810KAI-USB3



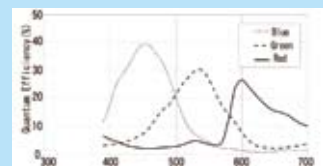
0016TNR



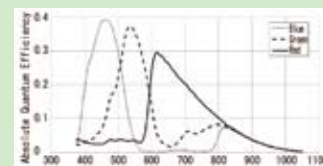
036MI2-BW-WOM/022MINI-BW



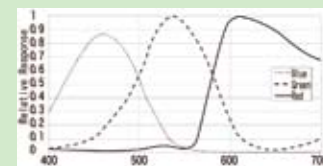
174IMX-BW-USB3-T2



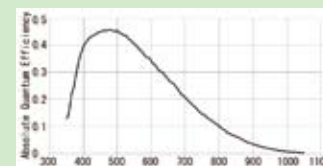
1000MI-WOM/1000MINI/1000MI-USB3-T2



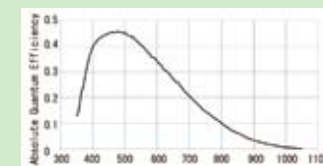
100KAI-USB3



150P5-WOM



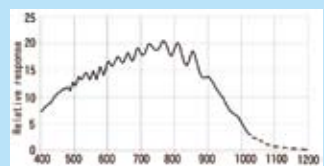
210KAI-BW-USB3



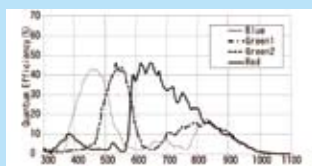
810KAI-BW-USB3



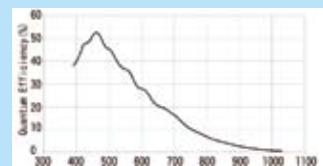
008TNR



130HP-WOM



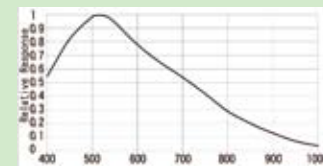
2000CMV-USB3-T2



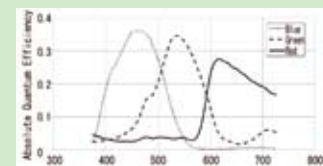
1000MI-BW-WOM/1000MINI-BW/1000MI-BW-USB3-T2



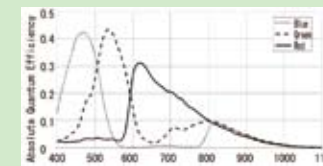
100KAI-BW-USB3



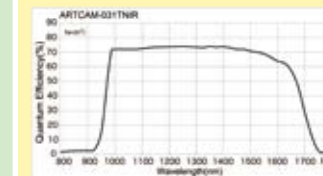
150P5-BW-WOM



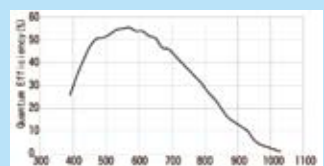
410KAI-USB3



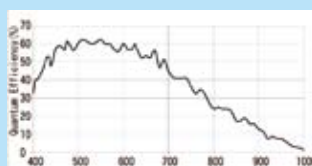
1600KAI-USB3



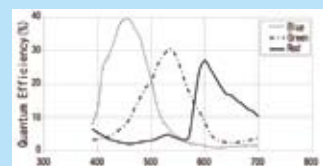
031TNR



130MI-BW-WOM



2000CMV-BW-USB3-T2



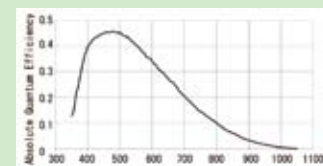
1400MI-WOM/1400MI-USB3-T2



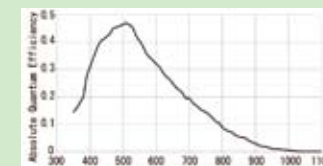
445KY2-WOM



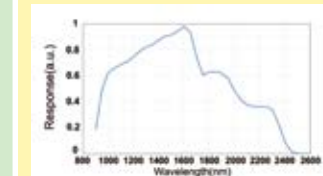
407UV-WOM



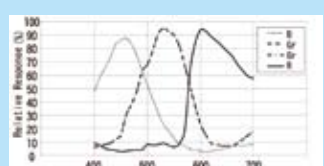
410KAI-BW-USB3



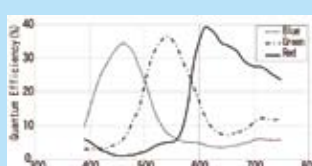
1600KAI-BW-USB3



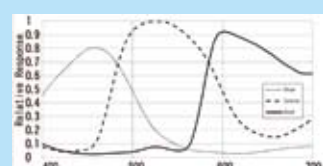
008SWIR



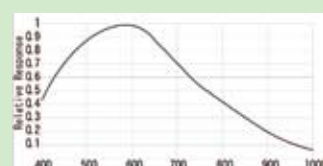
035IMX-WOM



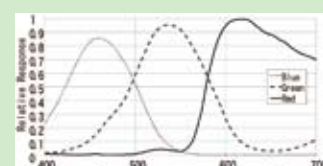
300MI-WOM



178IMX-USB3-T2



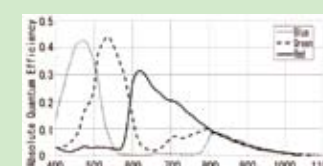
445KY2-BW-WOM



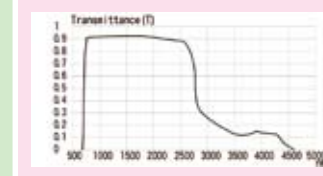
274KY-WOM/274KY2-USB3-T2



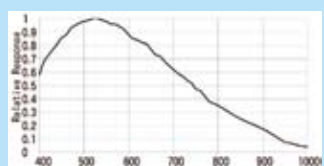
655KY-WOM/655KY-USB3-T2



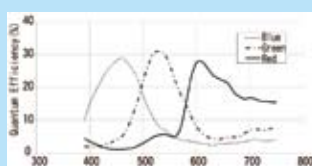
2900KAI-USB3



IR PASS FILTER



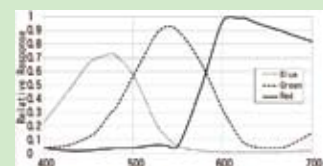
035IMX-BW-WOM



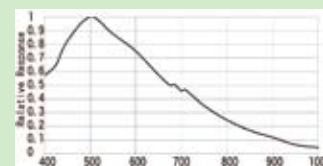
500MI-WOM/500MI-USB3-T2



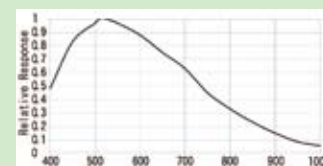
424KY-WOM/424KY-USB3-T2



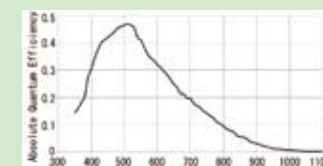
285CX-WOM



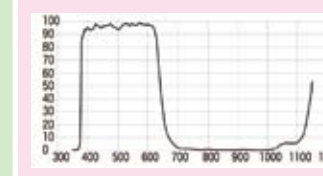
274KY-BW-WOM/274KY2-BW-USB3-T2



655KY-BW-WOM/655KY-BW-USB3-T2



2900KAI-BW-USB3



IR CUT FILTER